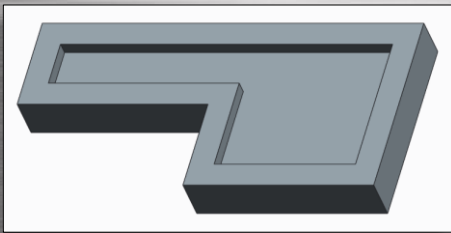
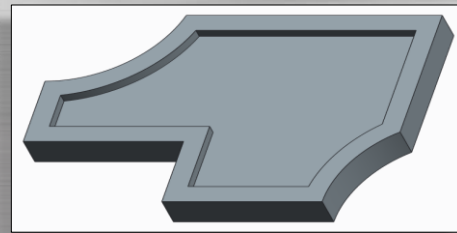


Absichtskanten sind eine der stabilsten Referenzen in Creo Parametric. Sie werden vorwiegend für Rundungen und Fasen verwendet.

Absichtskanten können aber auch im Skizzierer genutzt werden, um hier ebenfalls stabiler zu referenzieren z.B. für die Option Projizieren oder Versatz.



Vor Änderung des Profils



Nach Änderung des Profils

