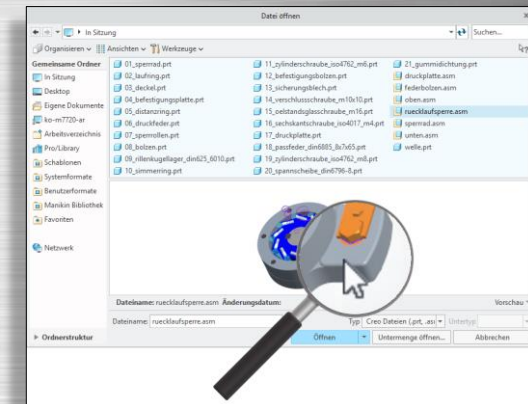


*Best Practice von Andreas Rind*

# Beim Öffnen visuell filtern



# Beim Öffnen visuell filtern

Kategorie: Allgemein

Oft weiß man in welcher Baugruppe ein Teil eingebaut ist, allerdings nicht wie es heißt. Um ein Einzelteil zu wählen gehen Sie wie folgt vor:

- Aktivieren Sie beim Öffnen die Vorschau.
- Wählen Sie eine Baugruppe aus, in der Sie das zu suchende Teil finden.
- Klicken Sie das Teil im Vorschauenfenster an.

**Tipp:** Der Filter geht *nur für Teile*, nicht für Baugruppen und auch das Durchklicken mit der  funktioniert leider nicht.

